

Grand Prix - Plzeň 2009

Sudoku

Jméno

		Body
1	Standardní	4
2	Diagonální	6
3	Nepravidelné	10
4	Nepravidelné & diagonální	12
5	Nesousledné	9
6	Killer	8
7	Mrakosudoku	11
8	Nesousledný killer	15
9	Nesousledné mrakosudoku	24
10	Mrakokiller	21

Celkem

Doba luštění: 60 minut

Bonifikace: 2 body za každou celou minutu před limitem
při správném vyřešení všech úloh

1. Standardní sudoku (4 body)

Doplňte do obrazce číslice 1-9 tak, že se nesmějí opakovat v řádcích, sloupcích ani ve vyznačených blocích.

	2							
		9	6	3		5	8	
					7			
9				4				3
1			8		5			9
7				2				6
			4					
	3	5		9	2	4		
							7	

2. Diagonální sudoku (6 bodů)

Doplňte do obrazce číslice 1-9 tak, že se nesmějí opakovat v řádcích, sloupcích, vyznačených blocích ani na dvou hlavních diagonálách.

			6			7		4
	7			9			5	
3			7		5			6
		1		5		4		
9			1					8
		3					7	
7				2				9
	6				8			
		5				8	3	

3. Nepravidelné sudoku (10 bodů)

Vložte do obrazce číslice 1-9 tak, aby se neopakovaly v žádném řádku, sloupci ani v žádné z vyznačených nepravidelných oblastí.

	6			7			8	
3			1			7		2
		2			3		5	
	5		3			8		
5				8		6		4
		7			1			8
8	4			9				
			4		8			6
6		1					7	

4. Nepravidelné & diagonální sudoku (12 bodů)

Tabulka představuje zároveň standardní diagonální sudoku a zároveň nepravidelné sudoku. Čísla 1-9 se tedy nesmějí opakovat v řádcích, ve sloupcích, na dvou hlavních diagonálách, v pravidelných blocích 3x3 vyznačených barevně ani v nepravidelných oblastech vyznačených silnými hranicemi.

			7		5			
1		9				5		7
	5						1	
		3				4		
			8		6			
		4				6		
	7						4	
4		8				7		2
			4		8			

5. Nesousledné (9 bodů)

Číslice sousedící stranou se musí lišit alespoň o 2.

	4			3		
			2			8
		8			2	
				7		
	8		5			4
7				6		
			9		1	
		7		4		2
8			5			

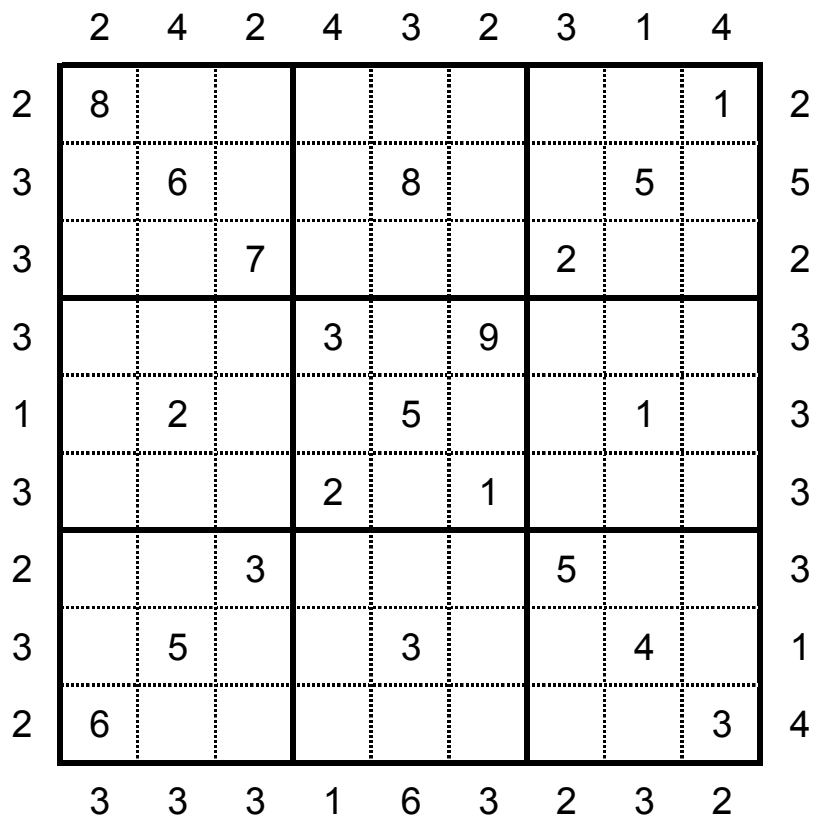
6. Killer (8 bodů)

Čísla udávají součty čísel ve vyznačených koších. Číslice v koších se neopakují.

14	7	8		20	14	4	17
		7			13		
4	17	20			13	13	9
13	14			16	22		11
	5	11			11	7	
		13			12		
12		8		12			13
12		23		3		7	

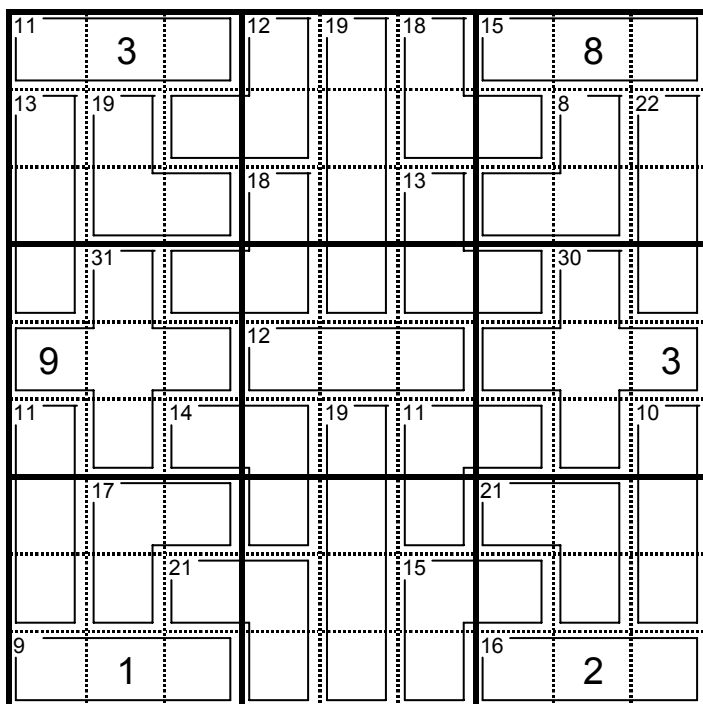
7. Mrakosudoku (11 bodů)

Číslce představují výšky budov. Čísla kolem obrazce udávají kolik budov je z daného směru vidět.



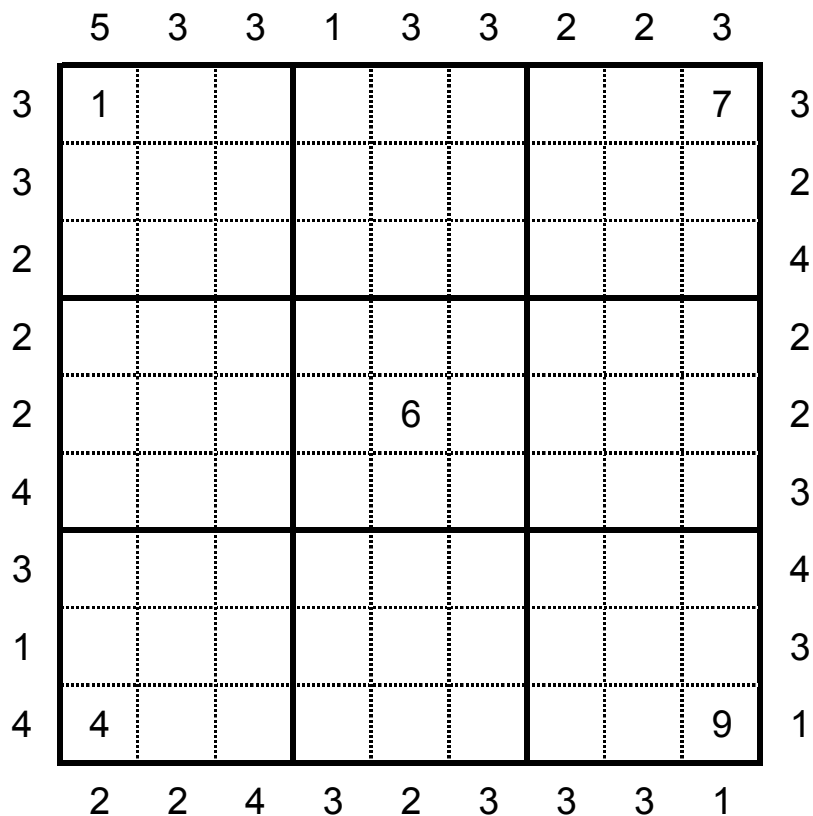
8. Nesousledný killer (15 bodů)

Čísla udávají součty číslic ve vyznačených koších. Číslce v koších se neopakují. Kterékoliv dvě číslce sousedící stranou se musí lišit alespoň o 2.



9. Nesousledné mrakosudoku (24 bodů)

Číslice představují výšky budov. Čísła kolem obrazce udávají kolik budov je z daného směru vidět. Číslice sousedící stranou se musí lišit alespoň o 2.



10. Mrakokiller (21 bodů)

Číslice představují výšky budov. Čísła kolem obrazce udávají kolik budov je z daného směru vidět. Čísła uvnitř obrazce udávají součty číslic ve vyznačených koších. Číslice v koších se neopakují.

